

# 60 anni di storia

L'azienda è stata fondata da Ilario Zamagna e sua moglie Maria Giulia Battistini negli anni '60.

Agli inizi la Zamagna si occupava di arredamento per l'esterno e arredo classico per l'interno.

Negli anni '90 con l'ingresso dei figli Luca e Susanna Zamagna la struttura aziendale ha intrapreso un nuovo corso specializzandosi su complementi d'arredo per interni con un design e uno stile moderno.

Un'ulteriore evoluzione aziendale è avvenuta nell'ultimo decennio, dal 2010 ad oggi, passando da azienda commerciale ad azienda di progettazione.

Con l'inserimento di prodotti studiati e progettati da designer e architetti e realizzati da artigiani esclusivamente italiani, la Zamagna Italia si è data una chiara identità.

Una ricerca costante di stile, materiali e finiture all'avanguardia posiziona oggi l'azienda tra i brand più competitivi nel panorama nazionale.

## *60 years of history*

*The company was founded by Ilario Zamagna and his wife Maria Giulia Battistini in the 60s.*

*At the beginning, the Zamagna company was engaged in making outdoor furniture and classic indoor furniture.*

*In the 90s, with the arrival of their children Luca and Susanna Zamagna, the company embarked on a new course, specializing in interior furnishing accessories with a modern design and style.*

*In the last decade, from 2010 to present, the company has undergone a further evolution from commercial company to design company.*

*With the inclusion of products studied and designed by designers and realized by exclusively Italian craftsmen, the Zamagna company has given itself a clear identity.*

*A constant search for style, materials and cutting-edge finishes places the company among the most competitive brands in the national market.*

cod. S | 2282

## sedia Futura

Sedia con struttura in metallo verniciato con seduta e schienale in multistrato rivestito con diversi materiali e colori di finitura.

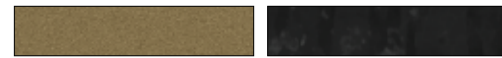
*Chair with painted metal frame and plywood seat and backrest coated with different materials and finishing colours.*

L. 50 P. 57 H. 47/77

imballo minimo: 2 pezzi  
minimum packaging: 2 pieces

nero industry / industry black P. 230  
bronzo / bronze P. 250

### **\_struttura metallo verniciato** painted metal frame



bronzo / bronze  
nero industry / industry black

### **\_seduta rivestimenti** seat upholstery

hollywood- velluto / hollywood - velvet



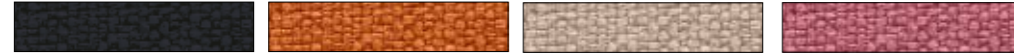
cod. 8022 grigio chiaro / cod. 8022 light grey  
cod. 9015 blu / cod. 9015 blue  
cod. 8020 beige / cod. 8020 beige

wave - econabuk / wave - econabuk



cod. 600 fumo di Londra / cod. 600 London smoke  
cod. 300 rosso wine / cod. 300 wine red  
cod. 805 verde bosco / cod. 805 forest green

joint- tessuto antimacchia / joint - stain-resistant fabric



cod. 200 nero / cod. 200 black  
cod. 307 orange / cod. 307 orange  
cod. 403 beige / cod. 403 beige  
cod. 910 rosa antico / cod. 910 ancient pink



sedia FUTURA

\_struttura metallo verniciato bronzo / \_bronze painted metal frame

\_rivestimento e schienale hollywood blu cod. 9015 / \_Hollywood blue seat and backrest cod. 9015

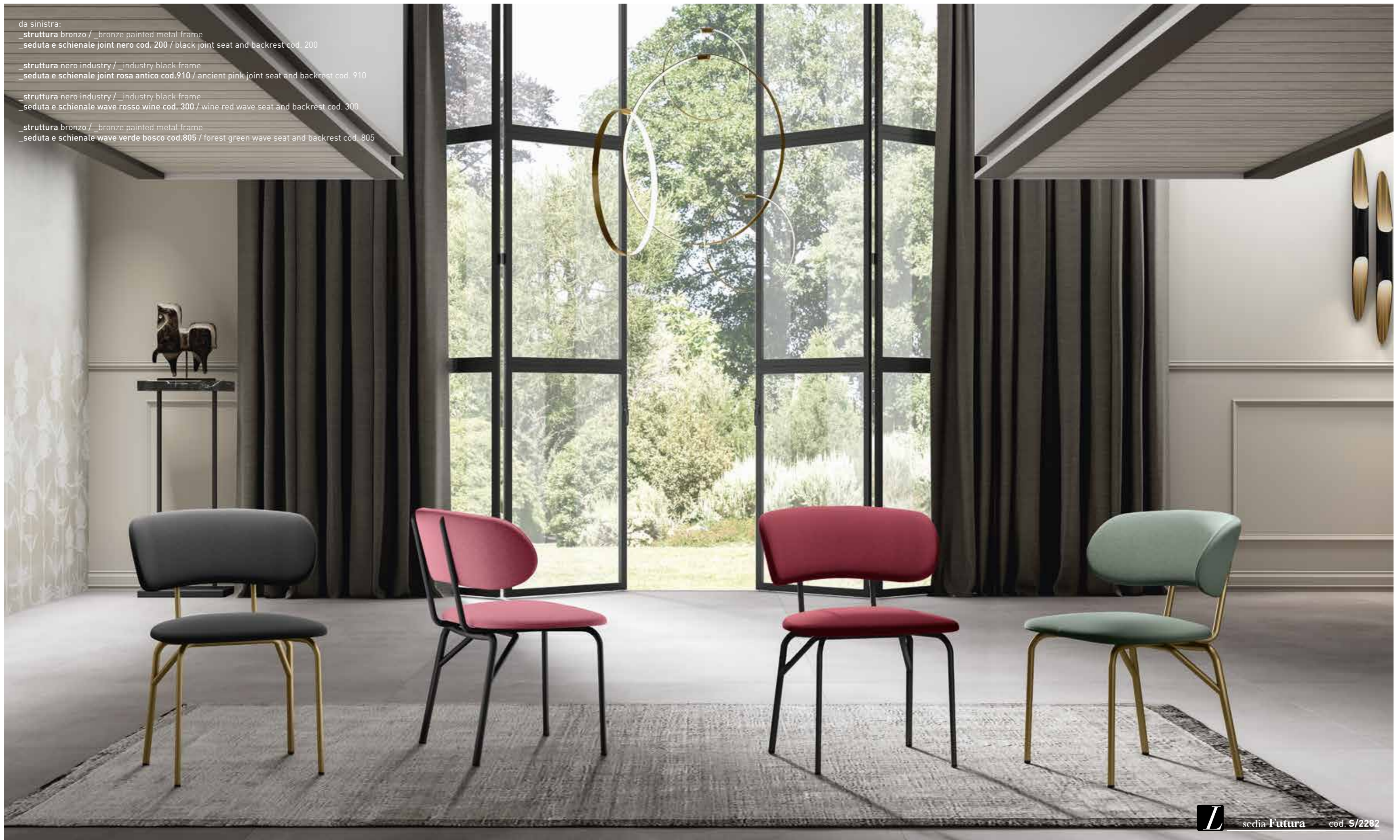


da sinistra:  
\_struttura bronzo / \_bronze painted metal frame  
\_seduta e schienale joint nero cod. 200 / black joint seat and backrest cod. 200

\_struttura nero industry / \_industry black frame  
\_seduta e schienale joint rosa antico cod.910 / ancient pink joint seat and backrest cod. 910

\_struttura nero industry / \_industry black frame  
\_seduta e schienale wave rosso wine cod. 300 / wine red wave seat and backrest cod. 300

\_struttura bronzo / \_bronze painted metal frame  
\_seduta e schienale wave verde bosco cod.805 / forest green wave seat and backrest cod. 805





**Segno contemporaneo, materiali raffinati**  
*Contemporary sign, refined materials*

---

sedia FUTURA  
\_struttura metallo verniciato bronzo  
\_rivestimento e schienale verde bosco cod. 805



## tavolo Ship

Tavolo allungabile con basamento in metallo verniciato anche nella nuova finitura bronzo con guida cover PLUS in tinta, possibilità di avere piana e allunghe a botte nelle finiture: ceramica lucida, nero desirè e bianco oro calacatta.

Possibilità di utilizzare la **nuova** finitura bronzo nella versione da L. 180 cm con tutte le finiture annesse.

*Extendable table with painted metal base in the bronze finish with PLUS cover guide in the same colour, possibility to have top and barrel extension leaves in the finishes: glossy ceramic, desirè black and calacatta golden white.*

*Possibility to use the **new** bronze finish in the 180 cm W version with all the annexed finishes.*

ovale a botte / barrel oval



L. 180+45+45 P. 100 H. 75

cod. T/1325 AVCB P. 3.360  
**basamento verniciato in metallo finitura nero industry, bianco, corten e antracite**  
*painted base in black industry finish metal, white, corten and anthracite.*

cod. T/1325 AVCB P. 3.480  
**verniciato in metallo finitura bronzo**  
*painted in bronze finish metal*

rettangolare / rectangular



L. 180+45+45 P. 90 H. 75

cod. T/1325 AVCL P. 3.060  
**piana e allunghe in ceramica lucida**  
*top and extensions in glossy ceramic*

cod. T/1325 AVC P. 2.788  
**piana e allunghe in ceramica opaca**  
*flat top and extensions in matt ceramic*

cod. T/1325 AV P. 2.383  
**piana e allunghe in vetro laccato lucido**  
*top and extensions in glossy lacquered glass*

cod. T/1325 AIM P. 2.310  
**piana e allunghe in rovere impiallacciato**  
*top and extensions in veneered oak*

cod. T/1325 AL P. 2.260  
**piana e allunghe in laminato sp.2 cm**  
*2 cm tick. laminate top and extension leaves*

**N.B. AGGIUNGERE P.120 PER LA FINITURA BRONZO**  
**N.B. ADD P.120 FOR THE BRONZE FINISH**



L. 180+50+50 P. 90 H.75



L. 160+50+50 P. 90 H.75



L. 160+50+50 P. 90 H.75

cod. T | 1327 AM P. 2.049

piana e allunghe in melaminico bordo 8 mm  
*melamine top and extension levae 8mm edge*

cod. T | 1328 AM P. 1.944

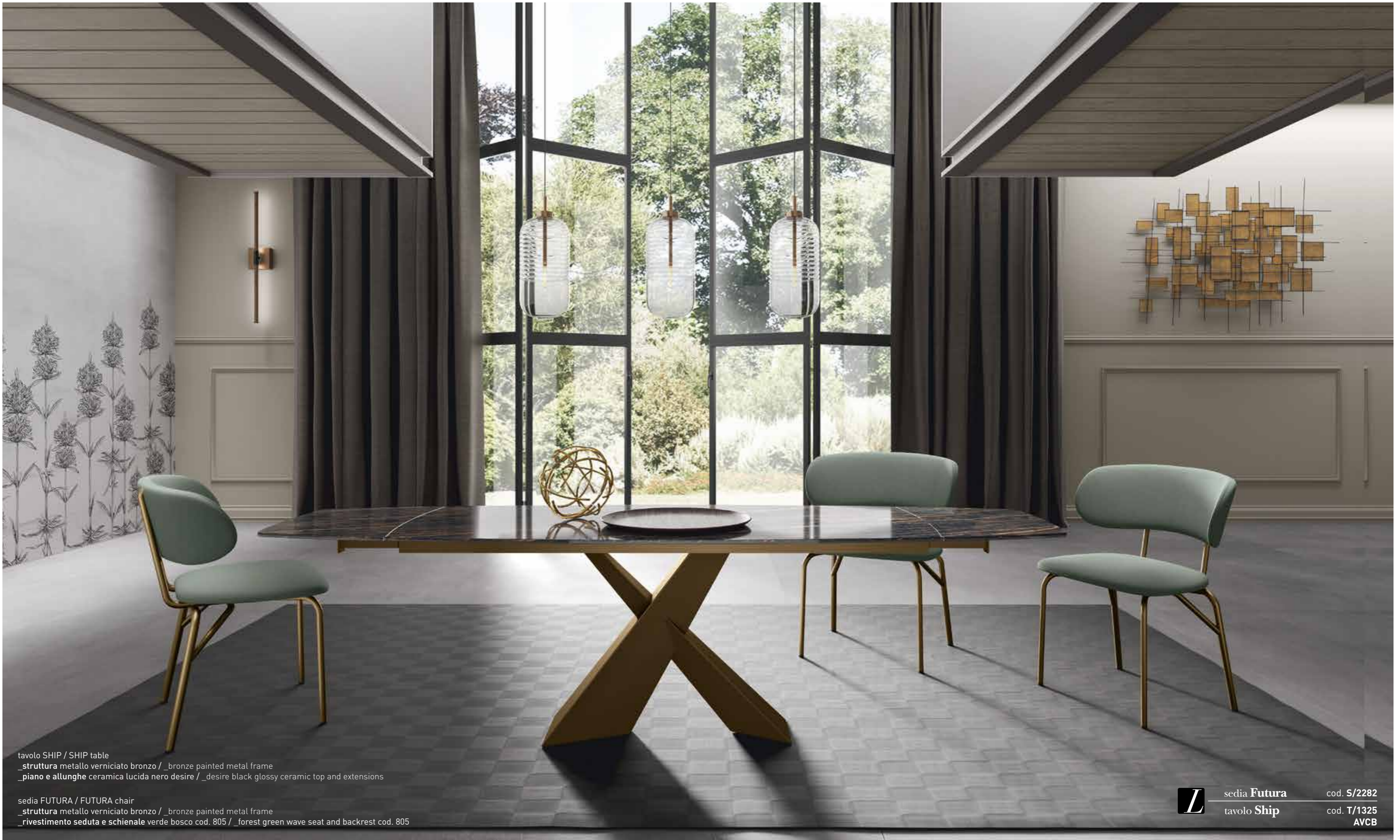
piana e allunghe in melaminico bordo 8 mm  
*melamine top and extension levae 8mm edge*

cod. T | 1329 AM P. 2.382

piana e allunghe in melaminico bordo 9 mm con  
 meccanismo sincro  
*melamine top and extension levae 9 mm edge with  
 synchro mechanism*







tavolo SHIP / SHIP table  
\_struttura metallo verniciato bronzo / \_bronze painted metal frame  
\_piano e allunghe ceramica lucida nero desire / \_desire black glossy ceramic top and extensions

sedia FUTURA / FUTURA chair  
\_struttura metallo verniciato bronzo / \_bronze painted metal frame  
\_rivestimento seduta e schienale verde bosco cod. 805 / \_forest green wave seat and backrest cod. 805

**L** sedia Futura  
tavolo Ship

cod. S/2282

cod. T/1325  
AVCB





**Un raffinato viaggio nel tempo**  
*A refined journey through time*

---



tavolo SHIP / SHIP table  
\_struttura metallo verniciato nero industry / \_industry black painted metal structure  
\_piana e allunghe ceramica bianco - calacatta oro lucido / \_top and extensions in white ceramic - shiny gold calacatta

**L** tavolo Ship cod. T/1325  
AVCB



## sedia Futura

cod. S | 2282

### RIVESTIMENTI / chair coverings

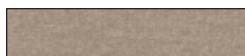
#### hollywood - velluto / hollywood - velvet



cod. 8022 grigio chiaro  
cod. 8022 light grey



cod. 9015 blu  
cod. 9015 blue



cod. 8020 beige  
cod. 8020 beige

#### wave - econabuk / wave - econabuk



cod. 600 fumo di londra  
cod. 600 London smoke



cod. 300 rosso wine  
cod. 300 wine red



cod. 805 verde bosco  
cod. 805 forest green

#### joint - tessuto antimacchia / joint - stain-resistant fabric



cod. 200 nero  
cod. 200 black



cod. 307 orange  
cod. 307 orange

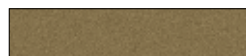


cod. 403 beige  
cod. 403 beige



cod. 910 rosa antico  
cod. 910 ancient pink

### STRUTTURA / chair structure



bronzo  
bronze



nero industry  
industry black

## tavolo Ship

cod. T | 1325 AVCB

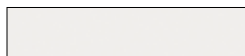
### STRUTTURA / table structure



bronzo  
bronze



nero industry  
industry black



bianco  
white

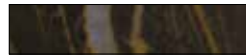


corten  
corten



antracite  
anthracite

### PIANA E ALLUNGHE / top and extension leaves



nero desire lucido  
glossy desire black



bianco calacatta oro lucido  
glossy white calacatta gold